

# Apostando por las alianzas desde los inicios: FAECTA y el Cooperativismo de trabajo andaluz

17/11/2021





**faecta**

PERSONAS, VALORES  
Y EMPRESAS



# SOMOS COOPERATIVISMO

Un sector que crea empleo  
estable y de calidad

# Qué es FAECTA



# CONOCE NUESTRA FEDERACIÓN



Es la organización que representa al cooperativismo de trabajo en Andalucía, un sector que destaca por la generación de empleo estable y de calidad.



Como agente social, es la entidad interlocutora de este sector ante la Administración Pública y la transmisora de la función económica y social que desempeña el cooperativismo.



Desde la Federación se apoya la cultura emprendedora, fomentando el autoempleo bajo el modelo de COOPERATIVAS DE TRABAJO.

Extensa red  
territorial



Te ayudamos  
con la  
documentación  
formal



# Cómo te ayuda **FAECTA** a **EMPRENDER EN** **COOPERATIVA**



Te  
acompañamos y  
asesoramos



Información sobre los  
incentivos vigentes

# Qué hace FAECTA POR LAS COOPERATIVAS



## REPRESENTAR

los intereses de las cooperativas de trabajo.



## PROMOVER

el cooperativismo ante la ciudadanía, las administraciones, entidades privadas y movimientos sociales.



## POTENCIAR

la cultura emprendedora bajo el modelo de COOPERATIVA DE TRABAJO.

Contamos con una extensa red territorial

Sede regional en Sevilla + 8 sedes provinciales:

HUELVA

CÓRDOBA

JAÉN

SEVILLA

GRANADA

CÁDIZ

MÁLAGA

ALMERÍA

# Con la **FINALIDAD DE:**

**DEFENDER** los intereses de las cooperativas de trabajo.

**EXPLICAR** a la ciudadanía el modelo cooperativo.

**EXIGIR** a las administraciones públicas que promuevan las cooperativas.

**CREAR ALIANZAS EMPRESARIALES** cooperación, intercooperación, de compra en cooperativas, etc



# OBJETIVOS DE DESARROLLO SOSTENIBLE







# Trabajamos EN RED

Con otras organizaciones que promueven el cooperativismo en Andalucía, España y Europa.



# Con la **FINALIDAD DE:**

*Competitividad, presencia, visibilidad, economía de escala, acceso a nichos de mercado, etc...*

**ADQUIRIR TAMAÑO SIN DEJAR DE SER  
PEQUEÑOS**



**!!! SOLOS SOMOS INVISIBLES,  
JUNTOS SOMOS INVENCIBLES !!!**



Con la  
**FINALIDAD DE:**

**PERO...HAY MÁS!!**



# ¿Qué es una **COOPERATIVA DE TRABAJO?**

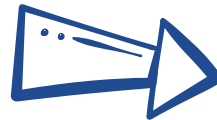
Es una fórmula de  
autoempleo  
colectivo

**IGUALDAD**

**+**

**DEMOCRACIA**

1 persona = 1 voto

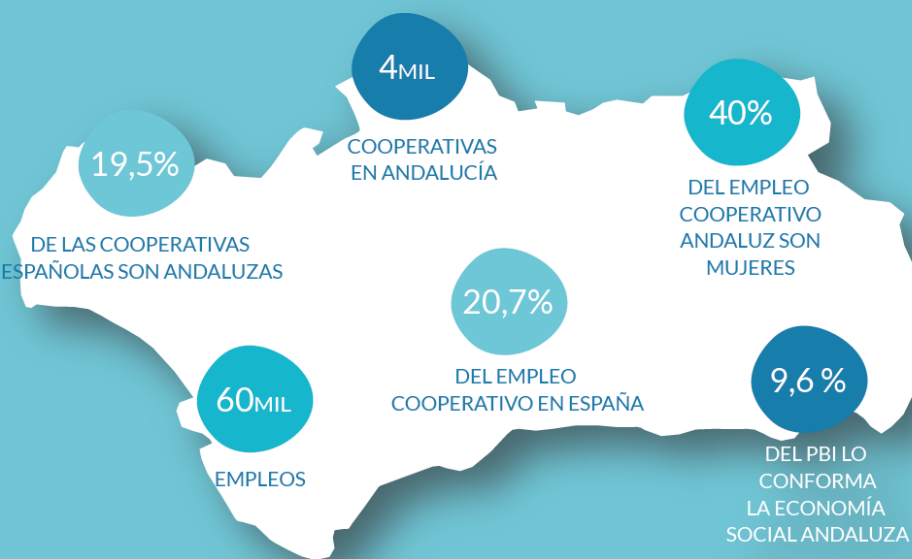


Desarrolla su  
actividad en  
cualquier ámbito  
de la economía

# Andalucía

## REGIÓN LÍDER EN COOPERATIVISMO

Andalucía es una de las comunidades autónomas con mayor número de cooperativas y en la que más empleo se genera. Nuestra región cuenta con una de las leyes de cooperativas más avanzadas de Europa.

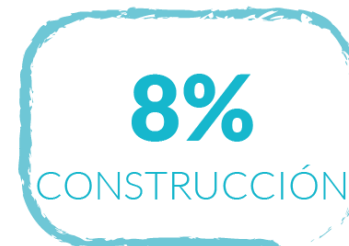


## ¿Qué atrae a los emprendedores DE LAS COOPERATIVAS?

El trabajo en **equipo**, el **liderazgo compartido**, la **igualdad** entre sexos a la hora de acceder a puestos de responsabilidad y la aplicación de la **democracia** económica.

Buscan construir una empresa cuya fortaleza subyace en los **vínculos entre las personas**. Esto consigue que se eleven los índices de supervivencia de las cooperativas frente a otro tipo de empresas.

### Cooperativismo andaluz por sectores

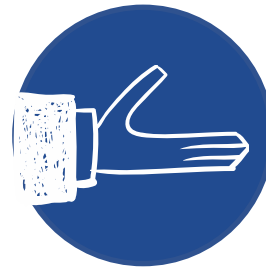


# El valor social de las **COOPERATIVAS**

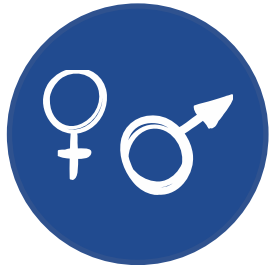
Valores propios de las cooperativas que distinguen a estas empresas del resto:



**Participación en la gestión**  
de las personas que trabajan en la cooperativa



**Responsabilidad social**



**Igualdad entre Mujeres y hombres**



**Compromiso con el entorno**

# Principios





# LA LEY DE COOPERATIVAS ANDALUZAS

## PRINCIPIOS CLÁSICOS

Adhesión voluntaria y abierta

Gestión democrática por parte de los socios

Participación económica de los socios

Autonomía e independencia

Educación, formación e información

Cooperación entre cooperativas

Interés por la comunidad

## LEY ANDALUZA

Libre adhesión y baja voluntaria

Estructura, gestión y control democráticos

Participación de los socios/as en la actividad de la cooperativa, así como en los resultados obtenidos en proporción a dicha actividad

Autonomía e independencia

Promoción de la formación e información de sus miembros

Cooperación empresarial, y en especial, intercooperación

Compromiso con la comunidad y difusión de estos principios en su entorno

# Principios Incorporados

**LSCA**

Sostenibilidad  
empresarial y  
medioambiental

Igualdad de Género



## FONDO DE RESERVA OBLIGATORIO (F.R.O.)

**SE NUTRE CON**



**Al menos 20% Resultados cooperativos**

**25% Resultados extracooperativos**

**10% Precio obtenido por socio saliente en libre transmisión**

**Deducción de aportaciones obligatorias en caso de baja**

**Cuotas de ingreso**

**50% Resultado de la regularización del balance**

## FONDO DE FORMACIÓN Y SOSTENIBILIDAD (F.F.S.)

**SE NUTRE CON**

**Al menos 5% Resultados cooperativos**

**25% Resultados extracooperativos**

**Sanciones que se impongan  
a los socios**

**Subvenciones para el cumplimiento  
de los fines del FFS**

**Rendimientos de los bienes  
afectos al fondo**



**faecta**

PERSONAS, VALORES  
Y EMPRESAS



## Fondo de Formación y Sostenibilidad:

- ✓ Formación de socios y trabajadores en **los principios cooperativos**, así como en técnicas económicas, empresariales y profesionales.
- ✓ Promoción de relaciones **intercooperativas**.
- ✓ Fomento de política efectiva de **igualdad de género y sostenibilidad empresarial**.
- ✓ Difusión del Cooperativismo y la promoción cultural, profesional y social del entorno local o de la **Comunidad en general**.
- ✓ Actividades de formación y promoción dirigidas a personas socias y trabajadoras con dificultades de integración social o laboral.
- ✓ Formación en prevención de riesgos laborales
- ✓ Fomentar la sensibilidad por la protección del **medio ambiente y el desarrollo sostenible**.

# El valor social de las **COOPERATIVAS**

Realizan prácticas empresariales responsables  
y una gestión sostenible.

**Este modelo económico  
se integra en la  
comunidad y repercute  
en beneficios para la  
ciudadanía:**



Crean puestos de trabajo

Aportan garantías sociales

Formación para sus empleados

Mejora profesional

Oportunidades para desarrollarse

Buscan el bienestar común de las personas

Se preocupan en proteger el medio ambiente

Apuestan por los principios democráticos

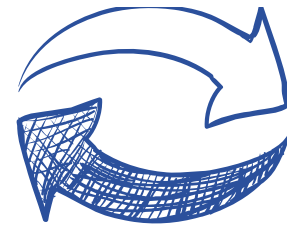
## Por qué apoyar el cooperativismo



Genera riqueza en el territorio y evita la despoblación.



Crea empleos estables y de calidad.



Nuestro beneficio no se fuga a paraísos fiscales, se reinvierte en la sociedad.

En FAECTA creemos en el cooperativismo para impulsar iniciativas empresariales sostenibles y responsables buscando una sociedad más justa, más igualitaria y más equilibrada.

Cooperativas de trabajo

## BALUARTE DEL DESARROLLO LOCAL

El cooperativismo es un modelo empresarial de éxito que impulsa la transformación social del territorio y genera riqueza en el entorno rural y urbano.

Resultados de la cooperación con los municipios:

- ➔ Impulso del **emprendimiento** en las zonas rurales
- ➔ Fomento del **cooperativismo** de trabajo
- ➔ Estímulo de la economía local y antídoto contra la despoblación
- ➔ Salida laboral para personas con dificultades de acceso al mercado de trabajo
- ➔ Creación de empleo estable
- ➔ Prestación de servicios públicos de calidad en el municipio







# RED TERRITORIAL

## FAECTA en ALMERÍA

C/ Doctor Gregorio Marañón, 43,  
Local 5 y 6, 04005 Almería  
T. 950 22 48 16  
almeria@faecta.coop

## FAECTA en HUELVA

Paseo Santa Fe, 7 bajo izq.  
21003 Huelva  
T. 959 25 72 78  
huelva@faecta.coop

## FAECTA en CÁDIZ

C/ Ecuador, 2. Local C  
11007 Cádiz  
T. 956 25 16 21  
cadiz@faecta.coop

## FAECTA en JAÉN

C/ San Clemente, 3, 4ª pta.  
23001 Jaén  
T. 953 23 00 12  
jaen@faecta.coop

## FAECTA en CÓRDOBA

Edificio de la Economía Social  
C/ María Montessori s/n  
14011 Córdoba  
T. 957 01 34 50  
cordoba@faecta.coop

## FAECTA en MÁLAGA

C/ Ivan Pavlov num. 8, Bloque 3,  
oficina F, PTA. 29590 Campanillas  
(Málaga)  
T. 952 02 05 44  
malaga@faecta.coop

## FAECTA en GRANADA

Camino Real de los Neveros,  
24, Local 2  
18008 Granada  
T. 958 26 23 05  
granada@faecta.coop

## FAECTA en SEVILLA

Alameda de Hércules, 12  
1ª planta derecha  
41002 Sevilla  
T. 954 98 79 28  
sevilla@faecta.coop

## SEDE CENTRAL

 Alameda de Hércules, 12  
2ª planta izq. 41002  
Sevilla  
 T: 954 90 29 66

 faecta@faecta.es

Federación Andaluza de Empresas Cooperativas de Trabajo  
Facebook: [facebook.com/faecta](https://facebook.com/faecta) | Twitter: @faecta\_

